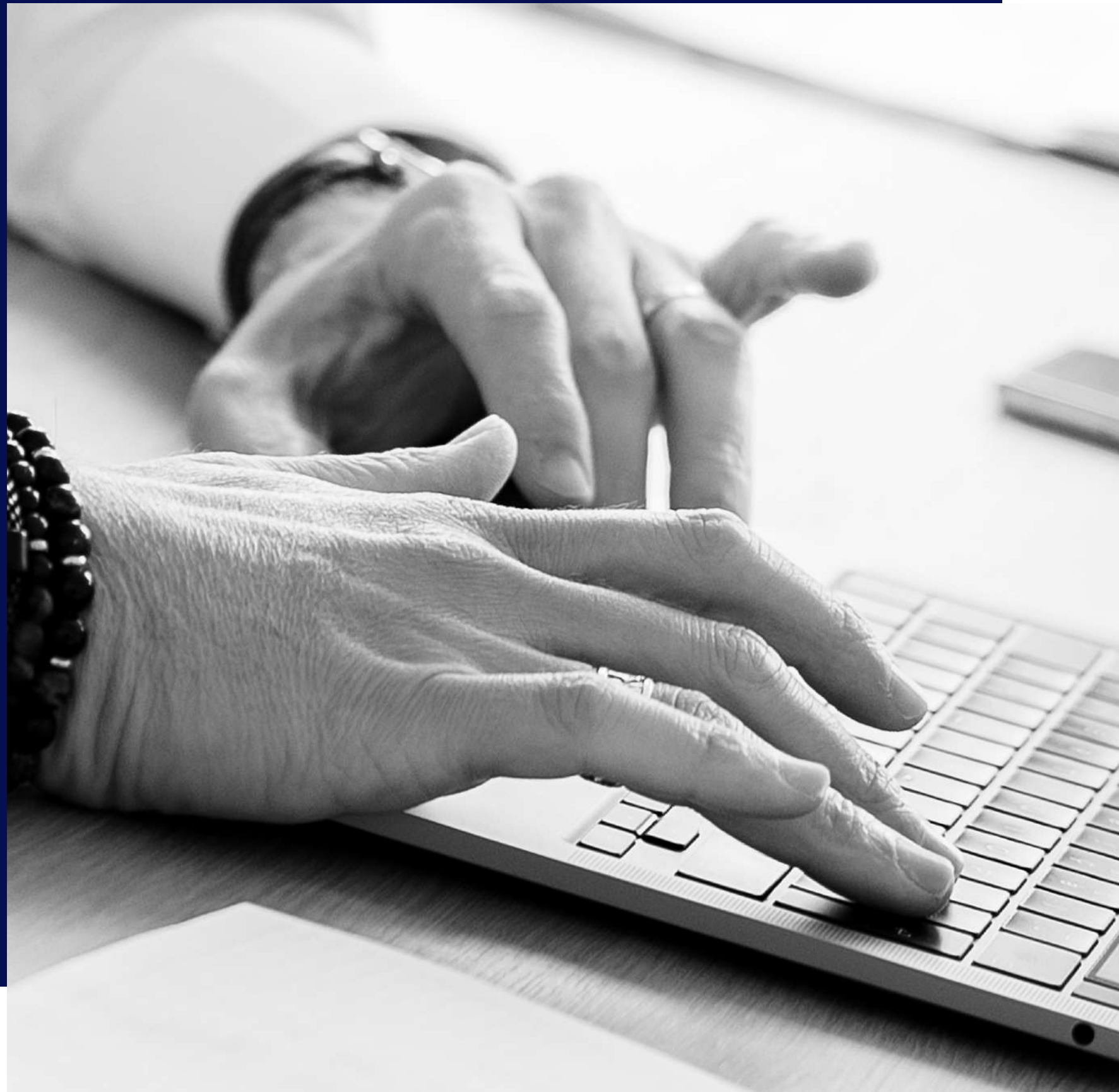


Nos solutions au service de votre performance

en **Responsabilité Sociétale des Entreprises**

Mars 2023





## Qui nous sommes

Nous sommes une agence conseil en RSE, fondée en septembre 2020, intervenant en France, Europe et Tunisie.

Nous développons des solutions qui permettent aux entreprises de réussir facilement leur transition en RSE, que la démarche soit volontaire ou demandée par des clients, des banques ou dans des marchés publics.

Nos solutions s'adaptent à toutes les tailles d'entreprises et à tous les secteurs d'activité.

Toutes nos solutions s'appuient sur un référentiel d'actions RSE que nous avons co-développé avec un Organisme Tiers Indépendant, **Apave certification**, qui en garantit la qualité et la légitimité.

# Toutes les entreprises font de la RSE, mais souvent sans le savoir

La RSE est devenue un **facteur clé d'attractivité** pour une entreprise, que ce soit pour **fidéliser** ses collaborateurs, **améliorer** ses recrutements, **renforcer** la confiance de ses clients, démontrer la preuve de ses engagements auprès des banques et pour mieux **évaluer** la **conformité** sociale et environnementale de ses achats.

Comme il n'est pas toujours aisé de savoir si ses actions sont « RSE », notre référentiel vous guide de manière globale et transversale sur l'intégration volontaire de nouvelles actions dans la conduite de votre activité et sur leur impact positif au niveau social, éthique et environnemental.

L'ensemble de ces actions vous assure des économies de fonctionnement, des gains de productivité et une notoriété renforcée.





# Pourquoi travailler avec nous ?



## **Nous identifions vos actions RSE déjà mises en place**

Cela vous permet de dresser l'état des lieux de vos pratiques, d'analyser leur niveau de mise en oeuvre et d'obtenir des pistes de progrès.

## **Nous échangeons sur les nouvelles actions à déployer pour structurer votre démarche**

Sur la base de l'état des lieux de vos pratiques, nous vous proposons de nouvelles actions à déployer pour structurer votre démarche.

## **Nous partageons avec vous les actions RSE les plus efficaces**

Notre référentiel vous donne accès aux actions à impact positif qui sont attendues par vos salariés, clients, talents à recruter, banquiers, investisseurs et l'ensemble de vos parties prenantes.

## **Nous mettons à votre disposition des indicateurs d'évaluation et de suivi de votre performance**

Notre référentiel vous permet de planifier des nouvelles actions à engager et de suivre leur mise en oeuvre.

# Nos solutions

## Identification de vos actions RSE

Nous réalisons l'état des lieux de vos pratiques pour que vous disposiez d'une restitution globale du niveau d'intégration de vos actions.

## Structuration et déploiement de nouvelles actions

Nous vous proposons une structuration des actions existantes et vous soumettons de nouvelles actions à mettre en oeuvre pour renforcer votre performance globale.

## Formalisation de vos pratiques

Nous formalisons des actions existantes mais non écrites dont vous avez besoin pour lancer, structurer, déployer ou rendre compte de votre démarche RSE.

## Formation de vos collaborateurs\*

Vous sensibilisez vos équipes aux enjeux de la RSE, leur donnez confiance dans son utilité et partagez avec elles les raisons pour lesquelles vous avez engagé ou allez engager une démarche RSE.



# Nos réalisations

## Je pense faire de la RSE, mais je n'ai pas d'outil pour m'évaluer

- Nous recensons vos actions et évaluons leur degré de mise en oeuvre en réalisant un diagnostic.

## Je voudrais savoir si mes actions englobent l'ensemble des questions relatives à la RSE

- Nous recensons et classons vos actions selon leur impact social, économique ou environnemental.

## Je mène des actions en RSE mais je n'ai pas les ressources en interne pour les formaliser

- Nous formalisons vos actions pour que vous disposiez d'éléments de preuve écrits.

## Je veux partager notre stratégie RSE avec l'ensemble de nos collaborateurs

- Nous formons vos équipes lors de formations 1 jour ou 2 jours.

## Je souhaite disposer d'indicateurs de performance

- Notre référentiel vous donne accès à 116 indicateurs de performance crédibles et légitimes.

## Je veux faire reconnaître ma performance en RSE

- Apave certification délivre une labellisation RSE indépendante sur la base de notre référentiel.



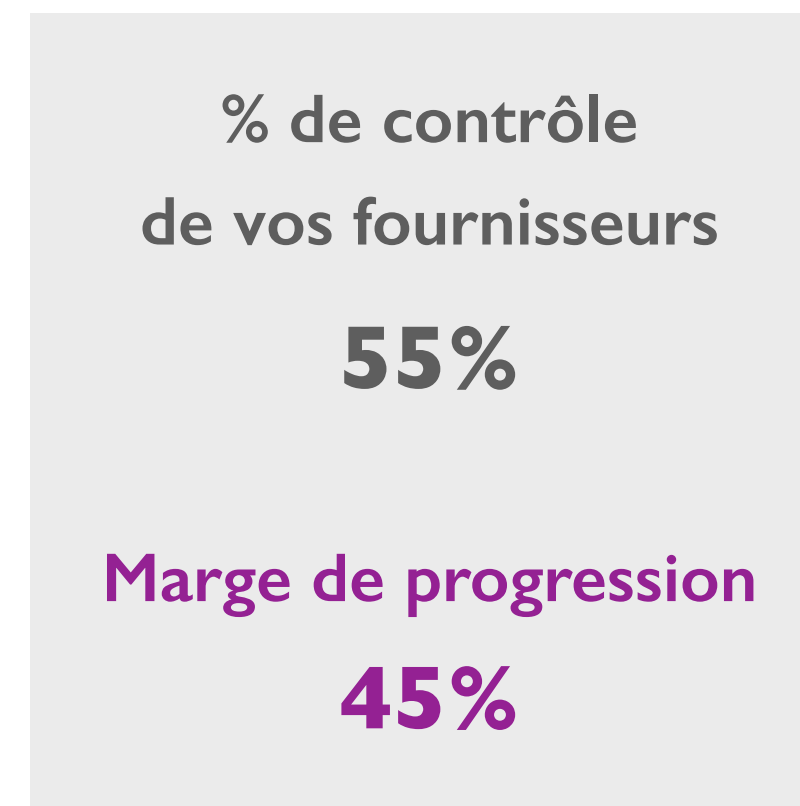


## Quelques exemples d'indicateurs de performance

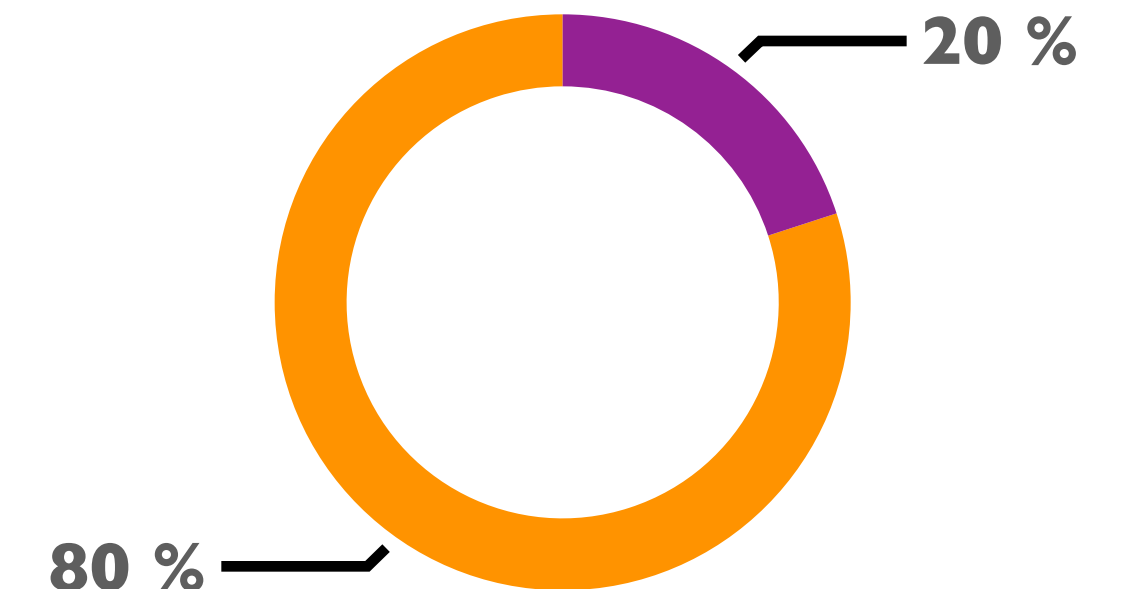
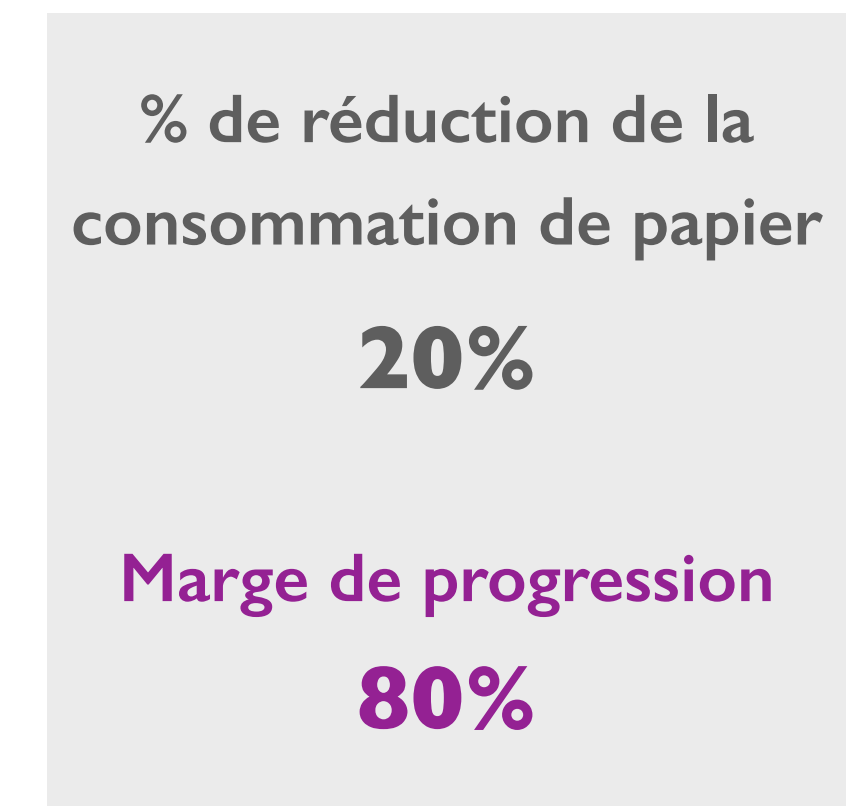
Ils accompagnent vos objectifs de performance globale.



● Score atteint  
● Marge de progression



● Score atteint  
● Marge de progression



● Score atteint  
● Marge de progression





## Notre valeur ajoutée

### Vous faire vivre la RSE comme une opportunité

- Notre expertise est basée sur un référentiel indépendant d'actions RSE dont la qualité et la légitimité sont reconnues par Apave certification.
- Notre accompagnement est basé sur la mise en place d'une relation de confiance dans la durée pour faire ressortir le potentiel de croissance et d'innovation de votre entreprise sur le moyen et long terme.
- Nous mettons en perspective les enjeux futurs qui vont influencer sur votre activité et vos résultats financiers : changement climatique, dépendance aux énergies fossiles, conditions de travail, cybercriminalité, ...
- Notre disponibilité, notre écoute, notre pragmatisme et notre expérience professionnelle vous apporte de la satisfaction tout au long de l'accompagnement.
- Nous couvrons 99% des besoins courants des entreprises en RSE.





[go@rse26000.eu](mailto:go@rse26000.eu)

[www.rse26000.eu](http://www.rse26000.eu)



Jérôme Mât, gérant - associé

✉ [jm@rse26000.eu](mailto:jm@rse26000.eu)

☎ +33 (0) 6 98 86 87 07



Léna Trassard, consultante - associée

✉ [lana.trassard@rse26000.eu](mailto:lana.trassard@rse26000.eu)

☎ +33 (0) 7 69 75 88 73